

1. Q: 如何开启 H370 Performance 主板上 AC8260 卡的 WiFi 功能？

A: 要开启 AC8260 WiFi 功能，请在 BIOS 中调整以下设置：

进入高级 > 芯片组设置，将“M2_3/PCIE_3 开关”项目设置为【Force_M.2】。



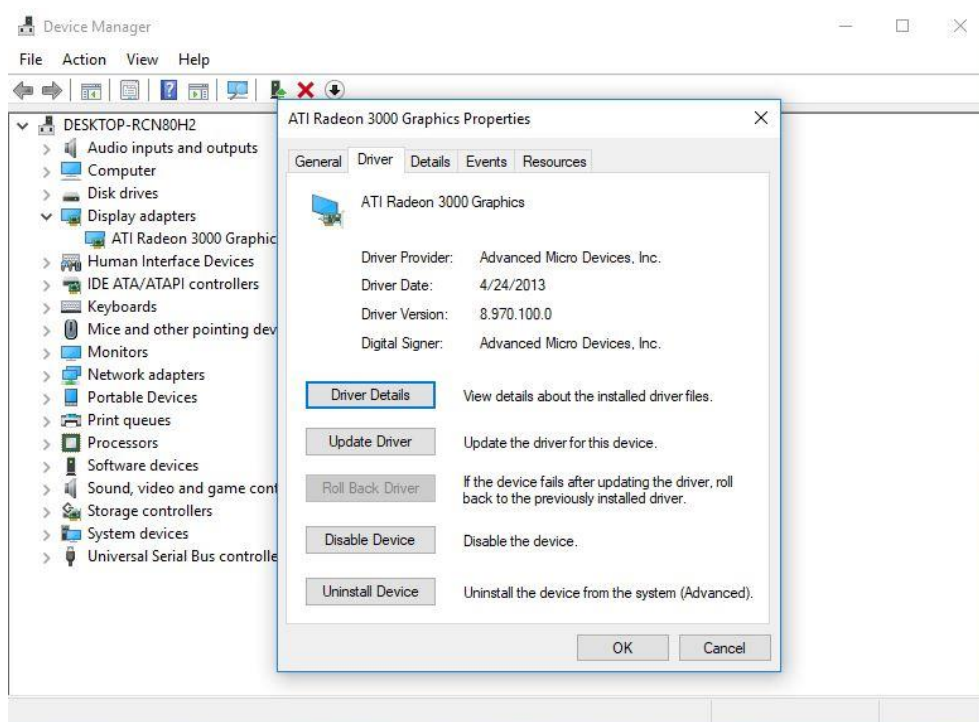
调整后，按下“F10”保存更改。

2. **Q:** 如何在 760GM-HDV Win10 64bit 操作系统中手动安装显卡驱动程序？

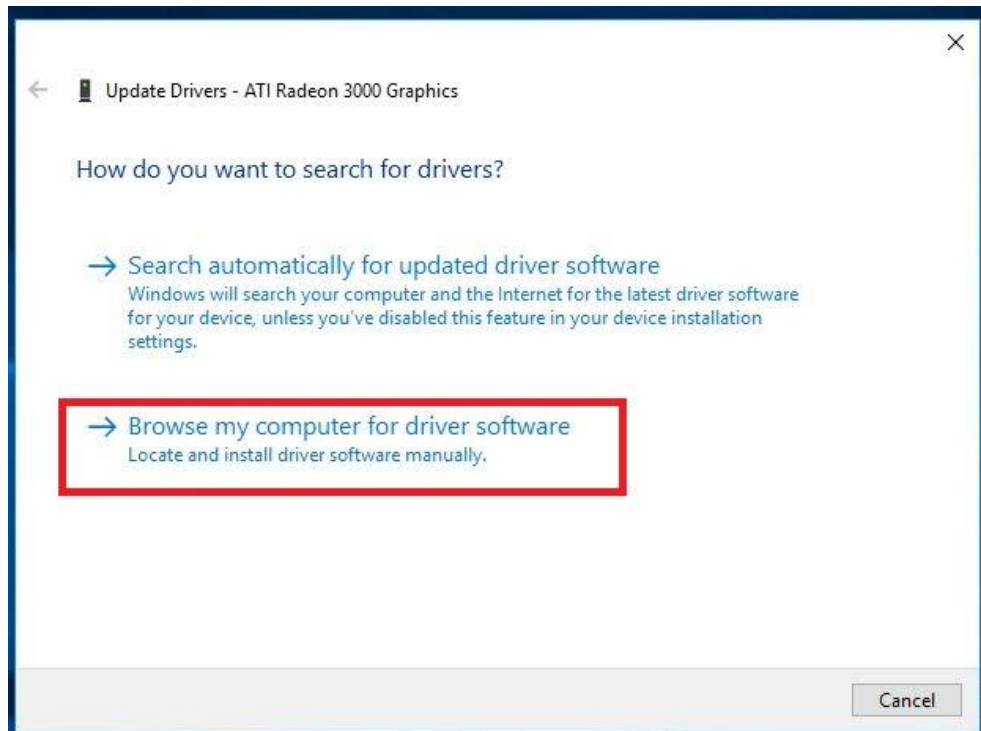
A: 请参考以下步骤手动安装显卡驱动程序。

步骤 1. 进入设备管理器。

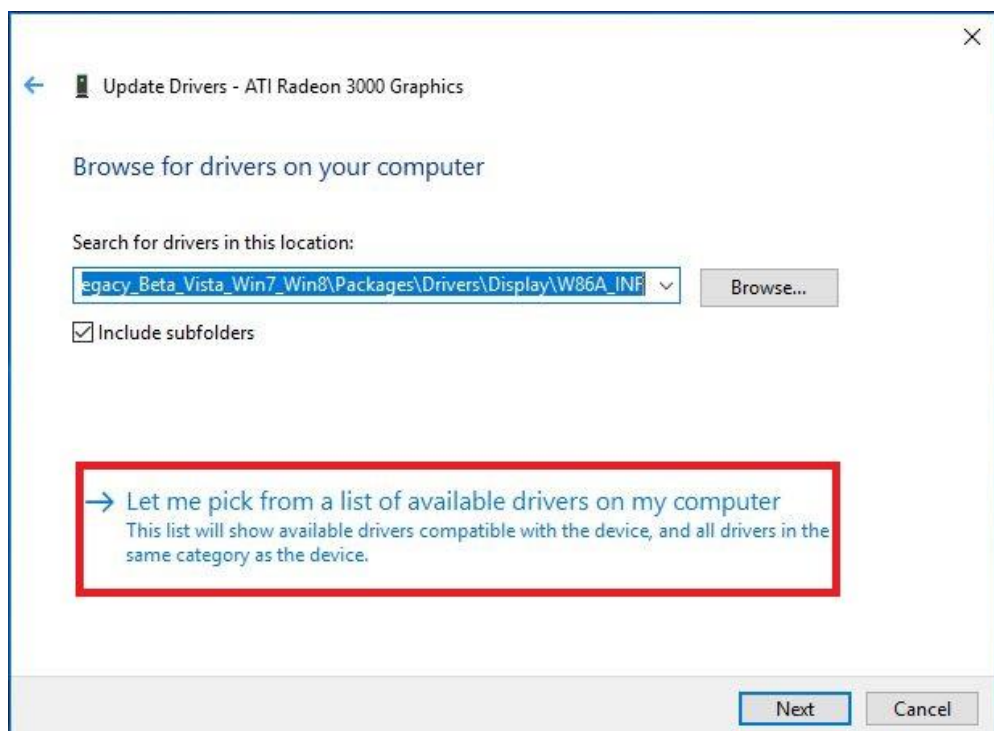
步骤 2. 右击显示适配器，点击“属性”，然后选择“升级驱动程序”。



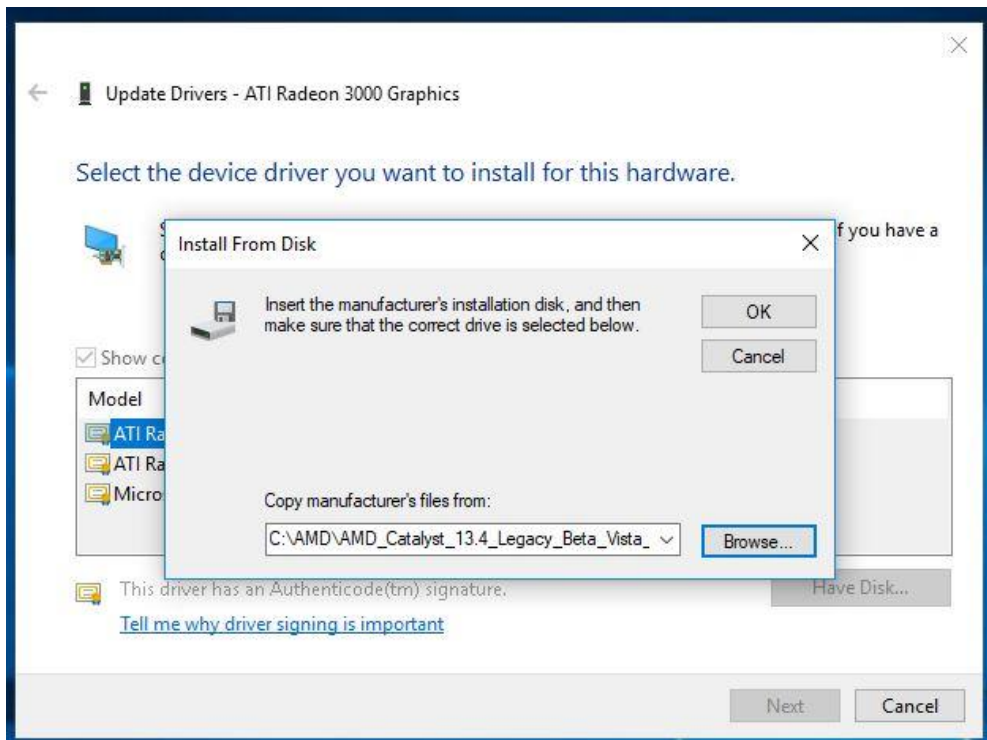
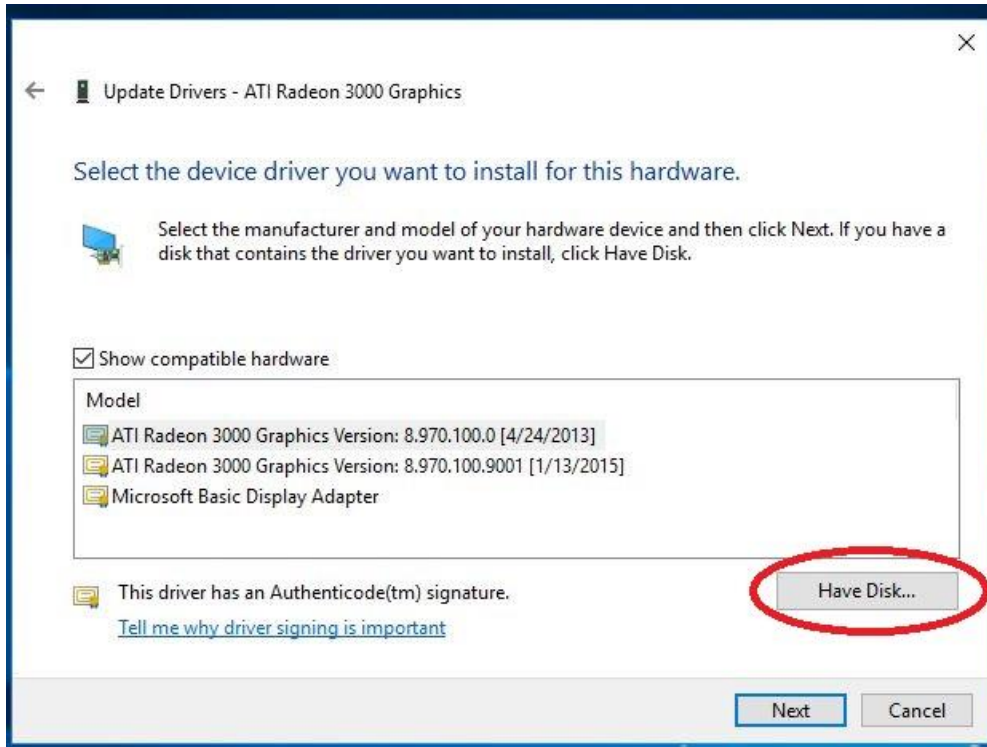
步骤 3. 选择“浏览计算机查找驱动程序软件”。



步骤 4. 选择“从计算机中的可用驱动程序中选择”。



步骤 5. 点击“硬盘”从磁盘中浏览驱动程序。



路径:

C:\AMD\AMD_Catalyst_13.4_Legacy_Beta_Vista_Win7_Win8\Packages\Drivers\Dispaly\W86A_INF

步骤 6. 点击“确定”，然后选择“下一步”安装驱动程序。

*若系统采用内置 HDMI 接进行显示，而显示器分辨率不正确，请根据以下步骤调整屏幕分辨率。

步骤 1. 请以下链接安装 AMD 多合一驱动程序：

链接：[http://asrock.pc.cdn.bitgravity.com/Drivers/AMD/AllIn1/Allin1\(v15.7.1\).zip](http://asrock.pc.cdn.bitgravity.com/Drivers/AMD/AllIn1/Allin1(v15.7.1).zip)

步骤 2. 打开“AMD VISION Engine Control Center”。

步骤 3. 选择“Scaling Options(Digital Flat-Panel)”并将 Scaling Options 调整为 Overscan。

