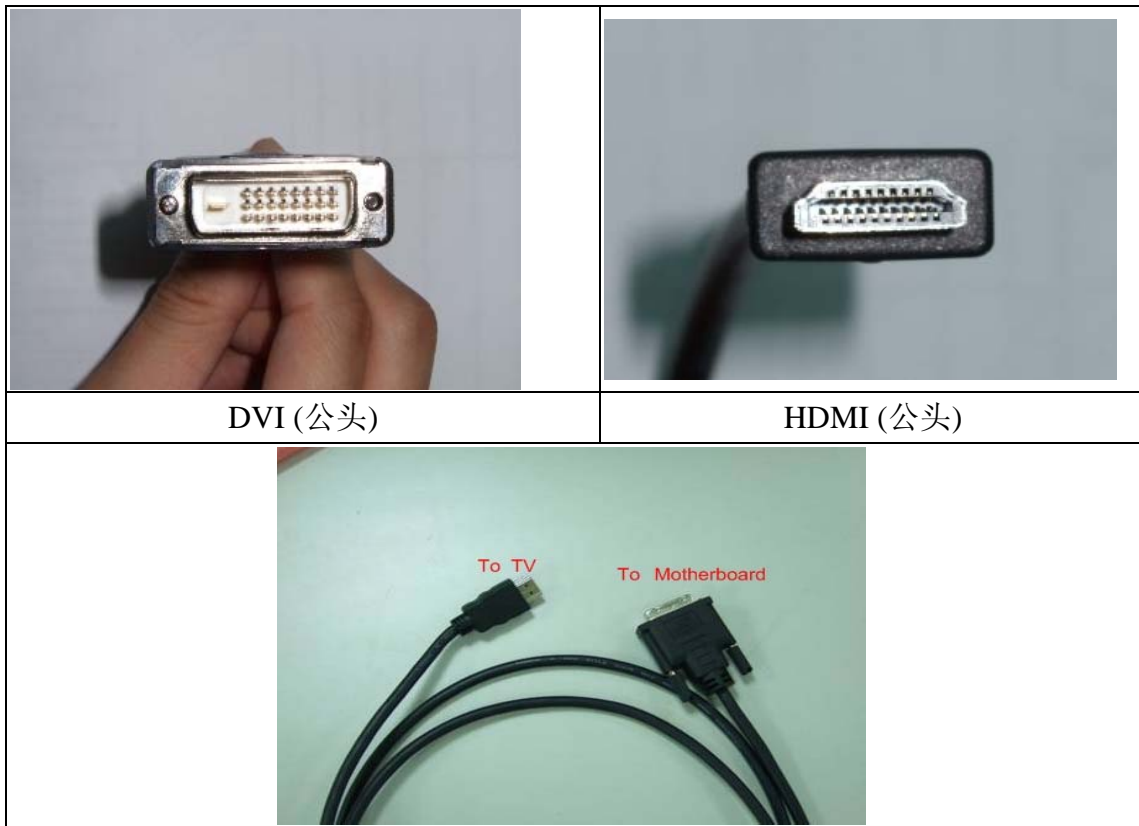


1. 问: ALiveNF7G-HD720p/ALiveNF7G-HDready支持HDMI输出吗?

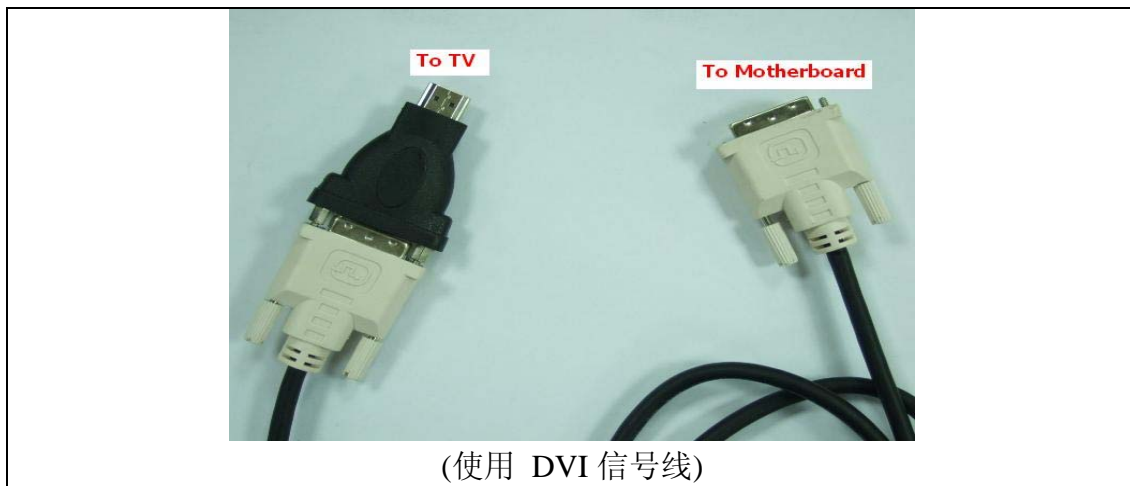
答: 是的, ALiveNF7G-HD720p/ALiveNF7G-HDready 支持 HDMI 输出。  
 无论如何, 都需要 DVI 转 HDMI 信号线或适配器。

DVI 转 HDMI 转换线



DVI 转 HDMI 转换器



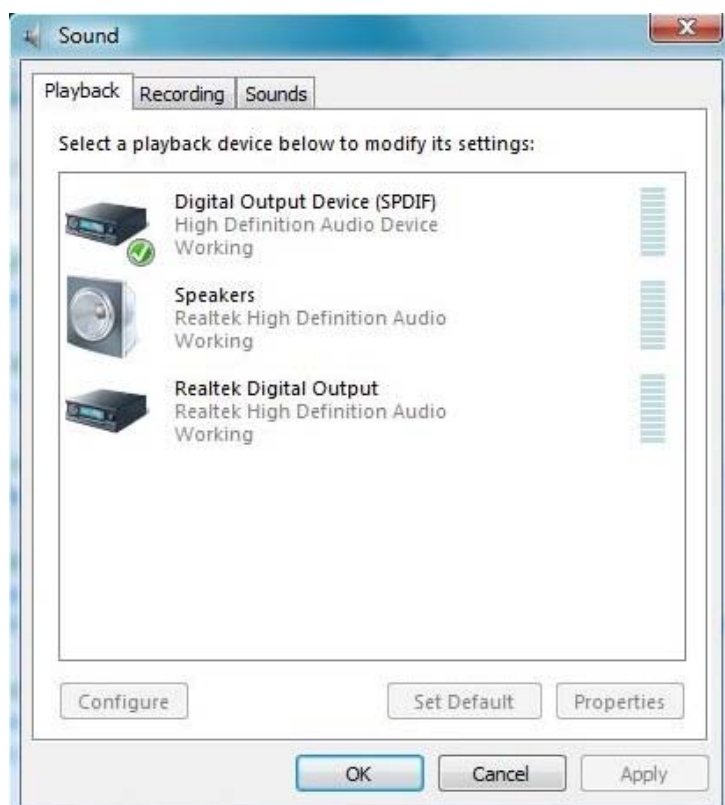


除了DVI转HDMI信号线/适配器以外,还请在 BIOS SETUP 和 Windows Vista/Vista 64-bit 里做如下设置:

1. 在 BIOS SETUP 里, 进入“Advanced”(高级)----->“Chipset Configuration”(芯片组设置), 并将“Onboard HDMI HD Audio”(板载 HDMI HD 音频) 选项设置为[Auto]。



2. 在 Windows Vista/Vista 64-bit 里，进入“Sound”（声音）设置并选择 Digital Output Device（数字输出设备，SPDIF）作为播放设备。



在用户手册的第 13 页，您可以找到更详细的信息：

**这款主板芯片组提供的DVI-D接口支持DVI/HDCP和HDMI格式的信号。您可以使用DVI转HDMI适配器将DVI-D接口转换为HDMI接口。请在Windows® Vista™ / Vista™ 64-bit下，按照如下步骤启用HDMI音频功能。**

- A. 点击“Start”（开始）按钮，选择“Settings”（设置），然后点击“Control Panel”（控制面板）。
- B. 点击“Hardware and Sound”（硬件和声音）并点击“Sound”（声音）。
- C. 将默认设置“Speaker”（扬声器）更改为“Digital Output Device (HDMI)”（数字输出设备）。
- D. 点击“OK”（确定）完成设置。

**因为DVI转HDMI适配器不随主板附赠，请咨询适配器厂商了解详情。**

**2. 问：我在ALiveNF7G-HD720p/ALiveNF7G-HDready主板上使用外接USB硬盘。我感觉USB的传输速度比较慢。有什么办法改善吗？**

**答：**请尝试按如下步骤操作。

1. 打开记事本并键入如下注册表项。

```
[HKEY_LOCAL_MACHINE\SYSTEM\CurrentControlSet\Services\usb]
"USBBIOSx"=dword:00000000
```

2. 将文件保存为“USB.reg”。
3. 双击这个文件将信息添加到注册表。
4. 重新启动系统。