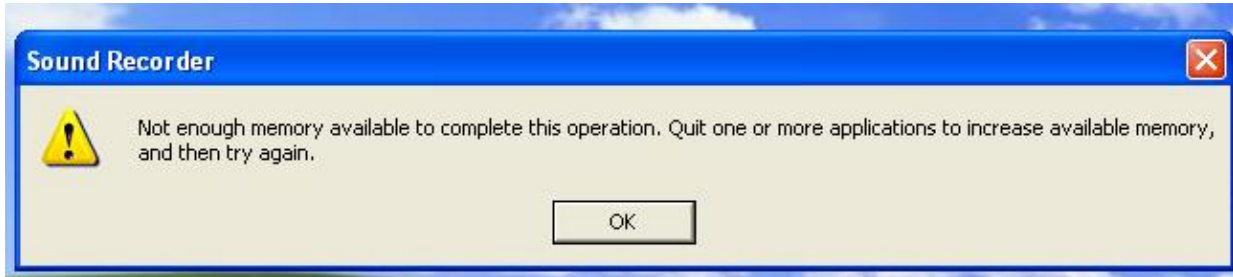


技术通报——问与答

1. 问：我在系统上安装**2GB**以上的内存。当我在**Windows XP**下运行“**Sound Recorder**”（录音机）时，它总是显示下面的错误信息。这到底怎么了？



答：这是由于Windows XP的局限性所致。请查阅Microsoft Knowledge Base（微软知识库）了解详情：<http://support.microsoft.com/kb/284893>

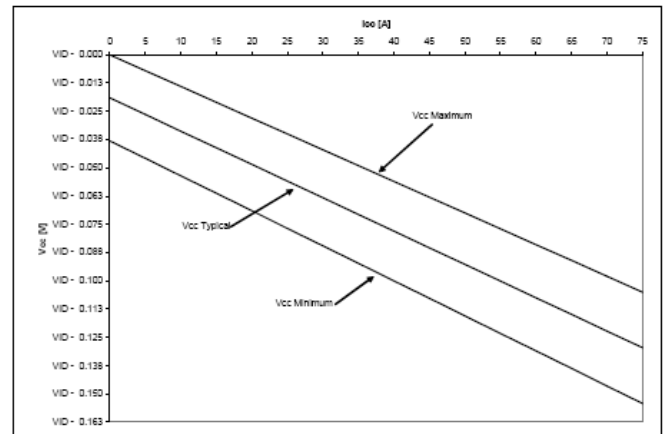
2. 问：我使用英特尔处理器，为什么处理器的核心电压有时低于**BIOS**的设置值？

答：奔腾4处理器（和新一代处理器）的核心电压并不是永久不变。请查阅下面的英特尔文件。它表明处理器的核心电压将随着处理器负载的增加而降低。这就是为什么处理器的核心电压有可能降低的原因。

Intel® Core™2 Duo Processor E8000 Series V_{CC} Static and Transient Tolerance

I_{CC} (A)	Voltage Deviation from VID Setting (V) ^{1, 2, 3, 4}		
	Maximum Voltage 1.40 mΩ	Typical Voltage 1.48 mΩ	Minimum Voltage 1.55 mΩ
0	0.000	-0.019	-0.038
5	-0.007	-0.026	-0.046
10	-0.014	-0.034	-0.054
15	-0.021	-0.041	-0.061
20	-0.028	-0.049	-0.069
25	-0.035	-0.056	-0.077
30	-0.042	-0.063	-0.085
35	-0.049	-0.071	-0.092
40	-0.056	-0.078	-0.100
45	-0.063	-0.085	-0.108
50	-0.070	-0.093	-0.116
55	-0.077	-0.100	-0.123
60	-0.084	-0.108	-0.131
65	-0.091	-0.115	-0.139
70	-0.098	-0.122	-0.147
75	-0.105	-0.130	-0.154

Intel® Core™2 Duo Processor E8000 Series V_{CC} Static and Transient Tolerance



NOTES:

(来自：<http://download.intel.com/design/processor/datashts/318732.pdf>)

3. 问：我的主板采用NVIDIA Geforce 7050/6150/6100芯片组。在Windows XP SP1下，我使用来自NVIDA网站的显卡驱动程序175.19版本。安装该驱动程序之后，在Windows XP下，我只能设置640 x 480像素4位颜色。但是我使用你们随机附赠的支持光盘里的驱动程序时，却没有这个问题。

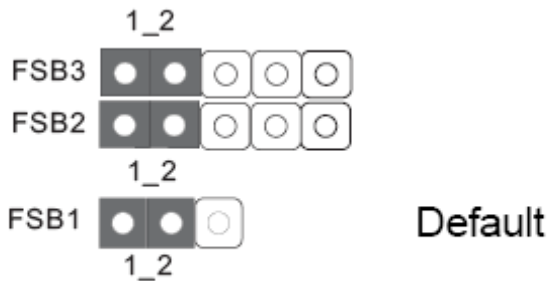
答：我们推荐使用华擎提供的驱动程序。因为我们已经在我们的产品上测试过它，并确保它拥有最佳的兼容性和稳定性。如果您仍然想使用来自NVIDA网站的显卡驱动程序，请将系统更新为Windows XP service pack 2。这样就能够解决这个问题。

4. Q: 我使用的是P45/ P43系列主板，我该如何提升内存的效能及稳定度，并加快开机速度？

A: 新版本的BIOS特别针对内存部分进行优化，请直接将您的主板BIOS刷到最新版本。您可以到以下网页下载最新版本BIOS。

<http://www.asrock.com/support/download.asp?c=775>

此外，错误的FSB跳线设置也可能造成系统不稳甚至无法正常开机。请检查您主板上的FSB跳线设置是否正确。默认跳线设置方法请参照下图。



5. Q: 我在P45/ P43系列主板上安装Windows系统时，安装程序总是提示找不到我的串口硬盘(SATA HDD)，我该怎么办？

A: 较早版本的P45/ P43主板BIOS在默认时将串口硬盘设置在RAID或是AHCI模式。新版本的主板BIOS已将默认设置改为IDE模式。

如果您不使用RAID或AHCI功能，请到BIOS内将“Configure SATAAll as”选项设为“IDE”模式后再试试。

(BIOS/ Advanced/ IDE Configuration/ Configure SATAAll as/ IDE)

另外，您也可以依下表建议刷新主板BIOS。

主板型号	BIOS 版本
P45R2000-WiFi	P1.30 (或较新版本)

P43R1600Twins-WiFi	P1.40 (或较新版本)
P43R1600Twins	P1.40 (或较新版本)
P43Twins1600	P1.40 (或较新版本)

请到下面网页下载您所需的主板 BIOS。

<http://www.asrock.com/support/download.asp?c=775>